

函館市立北昭和小学校だより

きたしょうわ

学校教育目標「自ら考え行動し、ともに歩む北昭和の子」

重点教育目標「ともに考え、ねばり強く、学び続ける北昭和の子」

第1号 令和5年4月6日発行

令和5年度のスタートに当たって

校長 井田 隆幸

今日から令和5年度がスタートしました。

今年度は、ウィズコロナ・アフターコロナとして、これまで制限されてきた教育活動を元に戻したり、コロナ禍で見直しを図ってきた教育活動を更に改善したりしながら、「ともに考え、粘り強く、学び続ける北昭和の子」の育成という重点教育目標のもと、教科の力はもちろん、将来に役立つ、人としての力を育てていくこととなります。

新しい学年になっての学校生活では、コロナ禍でこれまでの約3年間できていなかった、子どもたちにとっては新しいことを求められたり、3月までに学んできたことをベースに、さらに高い次元の力を求められたりすることとなります。

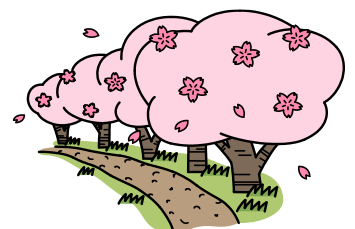
当然、子どもたちの中には負担を感じてしまい、「去年と違う!」「去年はこうだったのに!」と弱音を吐いてしまう子どももいるかもしれません。そんな時には負担感に共感しながら、少しでも前向きになれるよう励まし、背中を押してあげるようなかかわり方をお願いいたします。

「トライ!チャレンジ!最後まであきらめない!」の合言葉のもと、様々な課題・困難を乗り越えられる、たくましさ子どもたちに育てなければと思っています。

これから、皆様とともに子どもたちのより良い成長を目指し、職員一同精いっぱい頑張っております。1年間よろしくお願いたします。

初任 指導力 向上 講師	三 西 特 副	特 別 支 援	特 別 支 援	六 年 一 組	五 年 一 組	四 年 一 組	三 年 一 組	二 年 一 組	一 年 一 組	教 頭	校 長	令 和 五 年 度 の ス タ フ
楠 美 元 孝	前 田 知 彦	福 田 佑 樹	高 谷 智 史	片 平 慶 一	藤 川 み づ き	池 野 教 史	橋 本 泰 旅	梶 山 博 美	山 田 光	大 山 由 佳	平 石 仁 恵	

学 校 司 書	給 食	用 務 員	用 務 員	支 援 員	講 師	講 師	事 務	養 護	外 国 語 専 科	国 語 I T	算 数 I T	算 数 I T
山 田 翼	井 倉 真 紀	伊 藤 敏 弘	木 村 靖	白 府 あ ゆ み	植 竹 敦 子	蛇 沼 京 子	奥 山 光 明	齋 藤 富 士 子	穴 田 晃 一	清 水 布 美 子	武 田 秀 文	中 村 良 夫



転入職員の紹介



☆平石 仁恵教頭先生…函館市立戸井学園より

子どもたちが、一人ひとりのよさや可能性を最大限発揮し、「トライ チャレンジ」できるような毎日を過ごせるよう、精一杯がんばりますのでよろしくお願い致します。

☆山田 光先生…函館市立北美原小学校より

北美原小学校から参りました山田 光と申します。北昭和小学校は北美原から車で5分。隣の学校に越してきたような親近感があります。これから北昭和の一人一人の子ども達と関わりながら、いいところをたくさん見つけていきたいと思ひます。どうぞよろしくお願い致します。

☆梶山 博美先生…函館市立柏野小学校より

この度、函館市立柏野小学校から参りました梶山博美と申します。早く学校に慣れ、子ども達が笑顔で楽しく学校生活を送れるよう、地域、保護者の皆様と連携しながら、頑張っていこうと思っておりますので、どうぞよろしくお願い致します。

☆橋本 奏旅先生…新採用

この度、新採用として、北昭和小学校で勤務することになりました。教員1年目で不慣れな部分も多いかと思ひますが、若さを存分に生かして、子供たちの成長をサポートしていけたらと思ひます。これからどうぞよろしくお願い致します。

☆前田 知彦先生…駒場小学校より

再任用として着任しました。だいぶ前に本校に勤めたことがあり、大変なつかしく思ひます。今後ともよろしくお願い致します。

☆奥山 光明さん…函館市立港中学校より

函館市立港中学校から参りました、事務職員の奥山光明と申します。北昭和小の児童の皆さんが安心安全な学校生活を送れるように教室や学校全体の環境整備を行います。お世話になります。どうぞよろしくお願い致します。

☆伊藤 敏弘さん…函館市立北星学校より

函館市立北星小学校から参りました。子供たちが安心して学校生活を送れるように環境整備に力を尽くして参りますので、よろしくお願い致します。

4月これからの予定

- | | | |
|-----|-----|--------------------------------------|
| 6日 | (木) | 着任式 前期始業式 入学式 |
| 7日 | (金) | 交通安全教室(1年) 1年生下校指導(～12日) |
| 10日 | (月) | 給食開始(2年以上) 給食あり午前授業 |
| 11日 | (火) | 2計測(4 5 6年) ともしび号 |
| 12日 | (水) | 2計測(特1 2 3年) |
| 13日 | (木) | 給食開始(1年) 視力検査(4 5 6年) 委員会(1) |
| 14日 | (金) | 視力検査(特1 2 3年) |
| 17日 | (月) | 聴力検査(1 2 3 5年) |
| 18日 | (火) | 全国学力・学習状況調査(6年) |
| 19日 | (水) | 尿検査 |
| 20日 | (木) | 委員会(2) |
| 21日 | (金) | 全校集会 認証式 学習参観・懇談(5h全学年、6hPTA総会・学級懇談) |
| 25日 | (火) | ともしび号 |
| 27日 | (木) | 春の遠足 給食費引落日 |
| 28日 | (金) | 牛乳パック回収 心電図検査(1年11時) |



※ マスクの着用につきましては、ご家庭の判断となりますが、検温は引き続きスマート連絡帳にてご協力をお願いいたします。学校では、手洗いや換気等の対策を行いながら、教育活動を推進していきます。

※ 昨年度末にお知らせしました通り、2年生以上は4月11日からタブレットの持ち帰りを行います。持ち帰りについての詳細につきましては、「ChromeBook 持ち帰りに伴うお願い」をご確認ください。